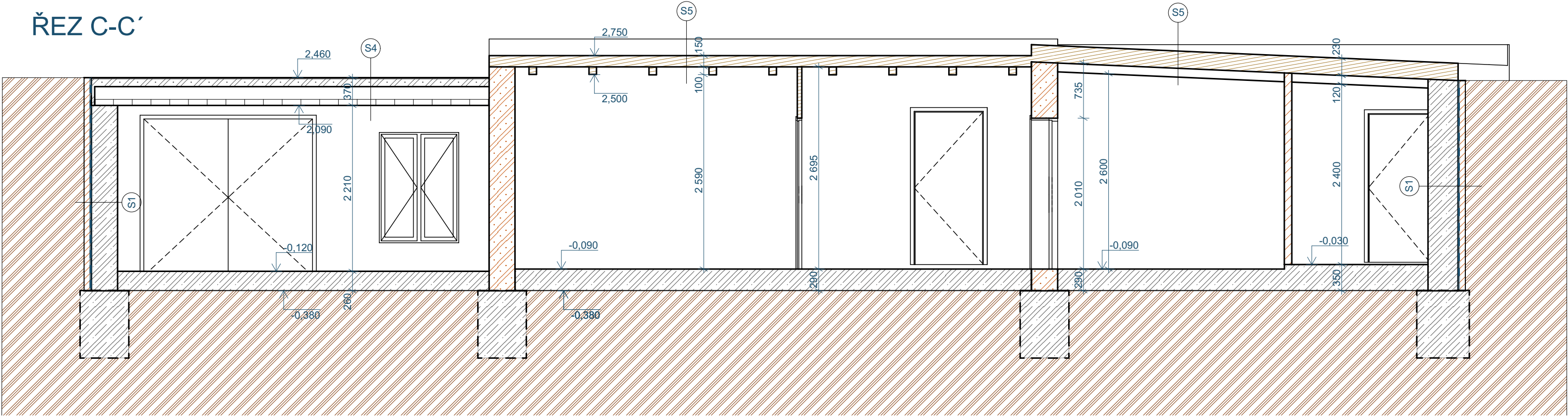
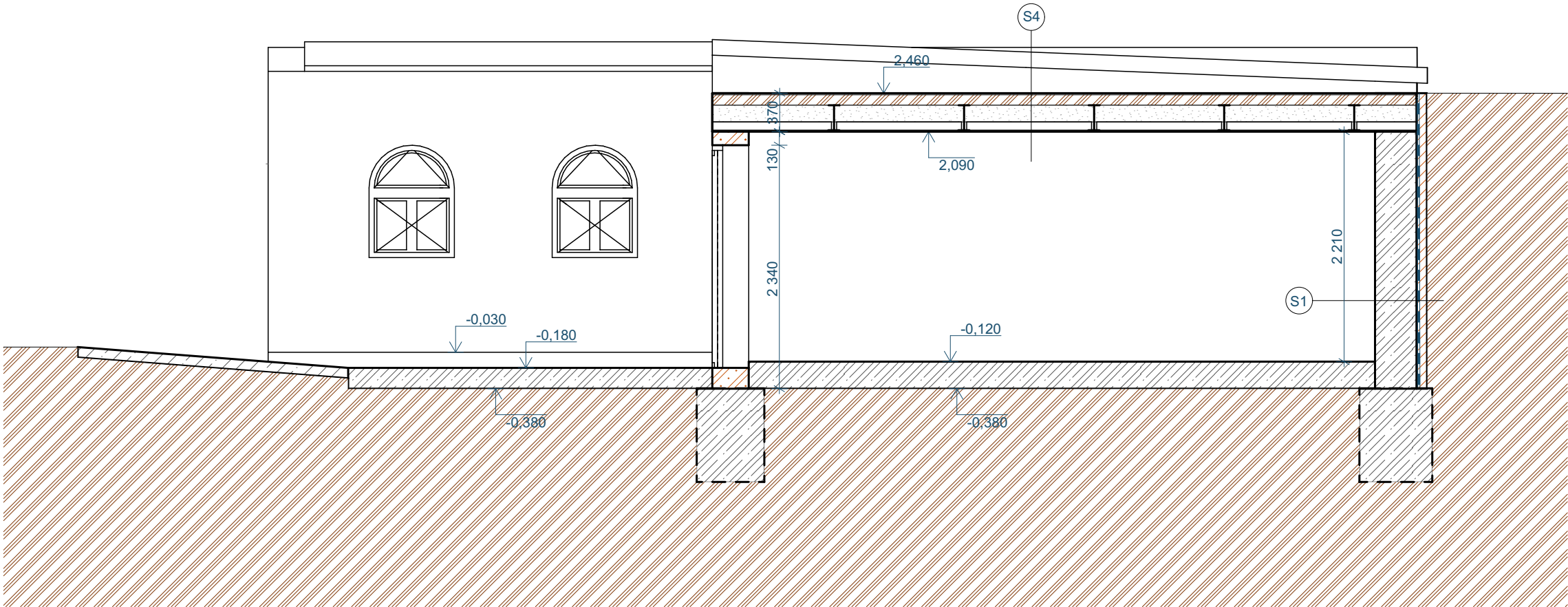


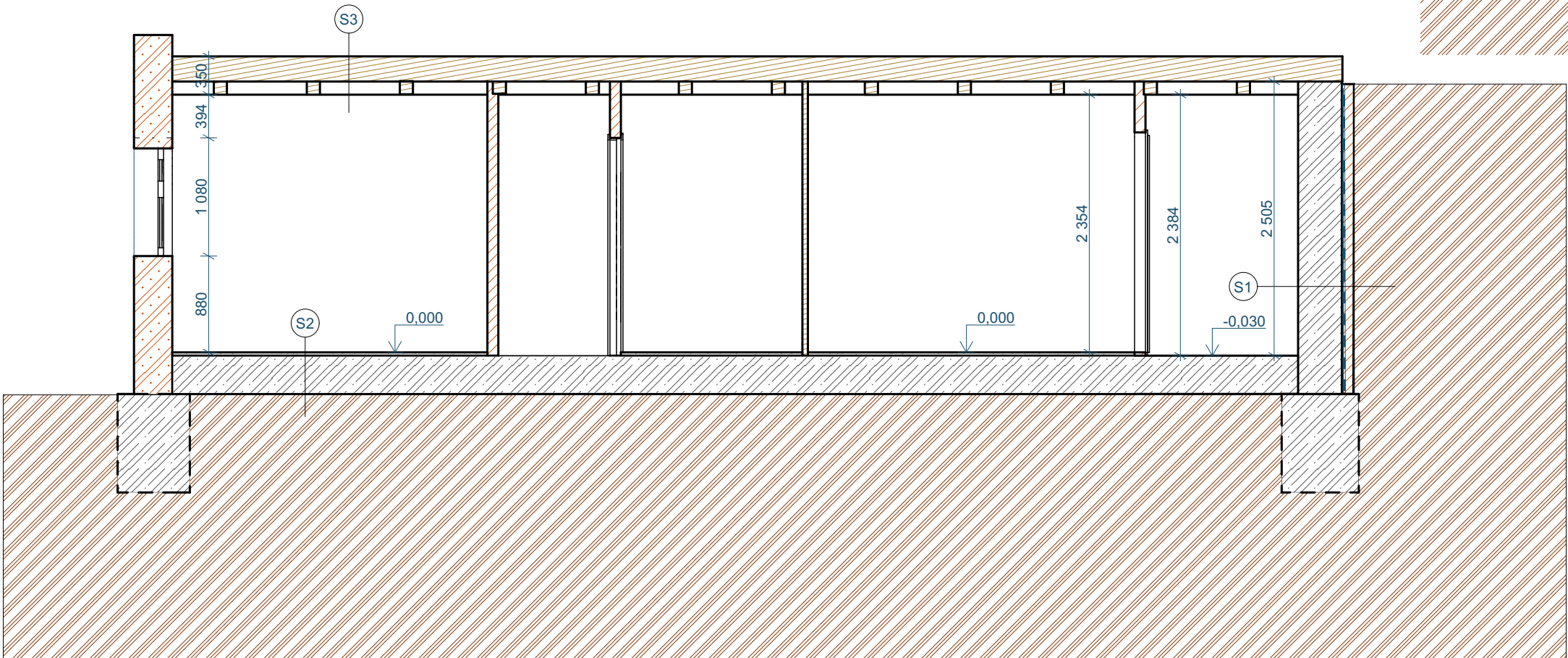
ŘEZ C-C'



ŘEZ B-B'



ŘEZ A-A'




SKLADBY

- S1 - původní zemina
- přízdívka tl. 100 mm
- hydroizolace
- betonová stěna tl. 400 mm
- štuková omítka
- S2 - původní zemina
- betonová deska tl. 350 mm
- Teracová dlažba tl. 30 mm
- S3 - dřevěný podhled
- dřevěné trámy
- prkený záklop
- 3x asfaltový pás
- S4 - štuková omítka
- Hurdis
- lepenka
- škarový násyp
- betonová mazanina
- 3x asfaltový pás
- S5 - dřevěné trámy
- prkený záklop
- 3x asfaltový pás

LEGENDA MATERIÁLŮ

- BETON KONSTRUKČNÍ
- CIHLY PLNÉ NENOSNÉ
- PLYNOSILIKÁTOVÉ TVÁRNICE
- DŘEVĚNÉ KCE
- PŮVODNÍ ZEMINA

GENERÁLNÍ PROJEKTANT		CE-ING s.r.o.			
VEDOUČÍ PROJEKTU		VYPRACOVAL			
Ing. Petr Chobotský		Ing. Petr Chobotský			
INVESTOR		Královehradecký kraj			
MÍSTO STAVBY		p.č. 198/12, 198/6, 198/15, 117 k.ú. Dobrošov			
STAVBA		ODSTRANĚNÍ STAVBY - KIOSEK - PEVNOST DOBROŠOV			
OBSAH		Řezy		FORMÁT	4x A4
				DATUM	9/2021
				STUPEŇ PD	DBP
				MĚŘÍTKO	Č. VÝKR.
				1:50	D.1.1.3